



КЛЕММЫ ПРИБОРНЫЕ

КП 1а, КП 1б

Клеммы приборные КП 1а и КП 1б предназначены для работы в электрических цепях постоянного и переменного (частотой 50Гц) тока при напряжении до 250 В и силе тока до 6 А.

Клеммы приборные КП 1а и КП 1б изготавливаются в исполнении внутреннего монтажа, ручной сборки аппаратуры в соответствии с техническими условиями КДПА.430421.015ТУ (приемка “5”), КДПА.430421.019ТУ (приемка “1”).

Покрытие стержня – никель.

Клеммы обладают коррозионной стойкостью.

Тип клемм:

КП 1а - клемма приборная со стержнем, изолированным от установочной платы;

КП 1б - клемма приборная со стержнем, имеющим надежный электрический контакт с установочной платой.

Обозначение клемм при заказе и в конструкторской документации другой продукции состоит из наименования, условного обозначения, обозначения ТУ.

Пример обозначения клемм при заказе:

Клемма КП 1а КДПА.430421.015ТУ; Клемма КП 1б КДПА.430421.015ТУ;

Клемма КП 1а КДПА.430421.019ТУ; Клемма КП 1б КДПА.430421.019ТУ

Технические характеристики

Сопротивление электрического контакта, не более, Ом	0,01
Сопротивление изоляции между стержнем, и установочной платой, на которой смонтирована клемма (только для КП 1а), не менее, МОм	1 000
Электрическая прочность изоляции между стержнем и установочной платой, на которой смонтирована клемма (только для КП 1а), В	1 500
Максимальный рабочий ток, не более, А	6
Максимальное рабочее напряжение постоянного и переменного тока для нормального атмосферного давления, не более, В	250
Минимальная наработка, часов	10 000
Количество зажатий проводов	1 000
Срок сохраняемости, лет	25

Условия эксплуатации

Механические факторы

Синусоидальная вибрация:

- диапазон частот, Гц..... 1 – 3 000
- амплитуда ускорения, м/с² (g)..... 200 (20)

Механический удар одиночного действия:

- пиковое ударное ускорение, м/с² (g)..... 10 000 (1 000)

Механический удар многократного действия:

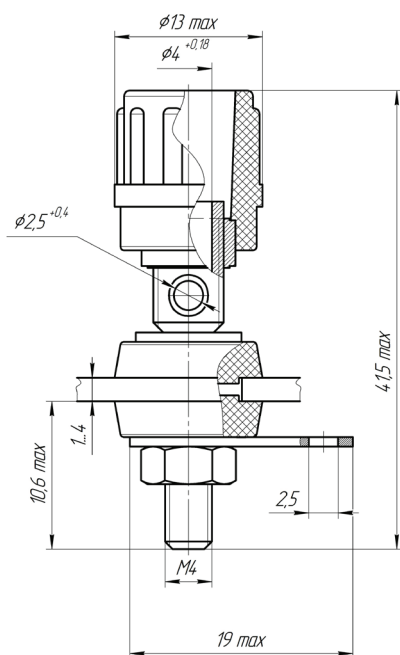
- пиковое ударное ускорение, м/с² (g)..... 1 500 (150)



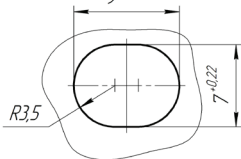
Климатические факторы

<i>Повышенная температура среды:</i>	
- максимальное значение при эксплуатации, °С.....	100
<i>Пониженная температура среды:</i>	
- минимальное значение при эксплуатации, °С.....	минус 60
<i>Повышенная влажность воздуха:</i>	
- относительная влажность при температуре 35 °С, %.....	98
<i>Атмосферное пониженное давление:</i>	
- значение при эксплуатации, гПа (мм рт.ст.).....	22 (15)

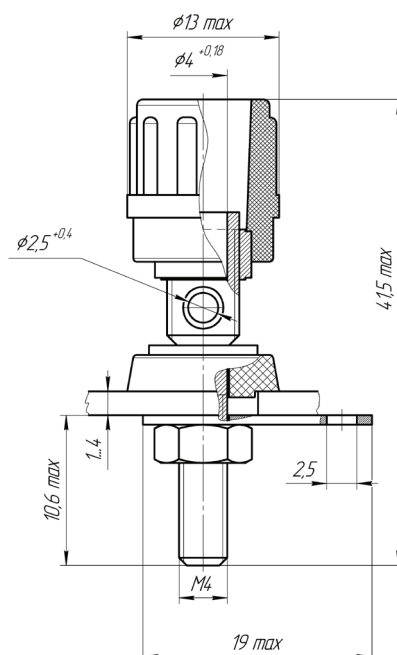
Общий вид, габаритные и присоединительные размеры



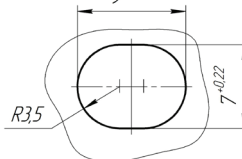
Разметка для крепления
9^{+0.22}



Клемма КП 1а



Разметка для крепления
9^{+0.22}



Клемма КП 16

Тел.: (83632) 7-11-49; 7-53-51; 7-73-70
Факс: (83632) 7-56-68, 7-12-39

mail@zavod-kopir.ru
www.zavod-kopir.ru



e-mail:
web-site

Россия, 425350, Республика Марий Эл,
г. Козьмодемьянск, ул. Гагарина, 10