

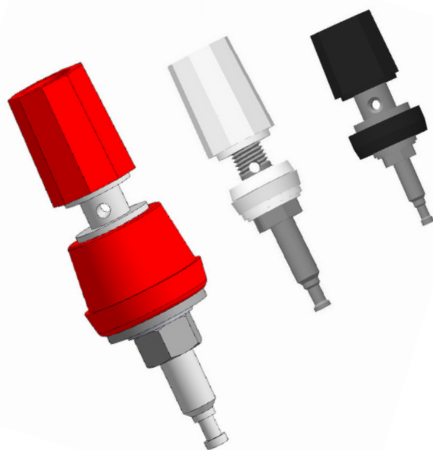
Тел.: (83632) 7-11-49; 7-53-51; 7-73-70
Факс: (83632) 7-56-68, 7-12-39

mail@zavod-kopir.ru
www.zavod-kopir.ru



e-mail:
web-site

Россия, 425350, Республика Марий Эл,
г. Козьмодемьянск, ул. Гагарина, 10



ЗАЖИМЫ КОНТАКТНЫЕ ЗК0, ЗК1, ЗК2

Зажимы контактные ЗК0, ЗК1, ЗК2 предназначены для работы в электрических цепях постоянного и переменного (частотой 50 Гц) тока при напряжении до 250 В и силе тока до 16 А.

Зажимы разрабатываются в исполнении для внутреннего монтажа, ручной сборки аппаратуры в соответствии с техническими условиями КДПА.430421.015ТУ (приемка “5”), КДПА.430421.019ТУ (приемка “1”).

Покрытие стержня– никель.

Зажимы обладают коррозионной стойкостью.

Тип зажимов:

ЗК0-зажим контактный со стержнем, изолированным от установочной платы при токе до 6А и напряжении до 250В

ЗК1-зажим контактный со стержнем, изолированным от установочной платы при токе до 10А и напряжении до 250В

ЗК2-зажим контактный со стержнем, изолированным от установочной платы при токе до 16А и напряжении до 250В

Обозначение зажимов при заказе и в конструкторской документации другой продукции состоит из наименования, условного обозначения, обозначения настоящих ТУ

При заказе зажимов контактных ЗК0, ЗК1, ЗК2 с колпачками и шайбами черного, белого или красного цвета указывать в обозначении букву «ч», «б» или «к».

Пример обозначения зажимов при заказе:

Зажим ЗК2 ч КДПА.430421.015ТУ; Зажим ЗК0 к КДПА.430421.019ТУ

Технические характеристики

Сопrotивление электрического контакта не более, Ом ($R_{\text{конт}}$)	
-для зажимов ЗК0, ЗК1	0,01
-для зажимов ЗК2	0,001
Сопrotивление изоляции между стержнем, и установочной платой, на которой смонтирован зажим, не менее, МОм ($R_{\text{из}}$).....	10 000
Электрическая прочность изоляции между стержнем и установочной платой, на которой смонтирован зажим, В ($U_{\text{исп}}$).....	1 500
Максимальный рабочий ток не более, А(I)	
- для зажимов ЗК0	6
- для зажимов ЗК1.....	10
- для зажимов ЗК2.....	16
Максимальное рабочее напряжение постоянного и переменного тока для нормального атмосферного давления не более, В ($U_{\text{раб}}$).....	250
Минимальная наработка, часов.....	20 000
Количество зажатий проводов.....	10 000
Срок сохраняемости, лет.....	25

Условия эксплуатации

Механические факторы

Синусоидальная вибрация:

- диапазон частот, Гц..... 1 – 3 000
- амплитуда ускорения, м/с² (g)..... 200 (20)

Механический удар одиночного действия:

- пиковое ударное ускорение, м/с² (g)..... 10 000 (1 000)

Механический удар многократного действия:

- пиковое ударное ускорение, м/с² (g)..... 1 500 (150)

Климатические факторы

Повышенная температура среды:

- максимальное значение при эксплуатации, °С..... 100

Пониженная температура среды:

- минимальное значение при эксплуатации, °С..... минус 60

Диапазон рабочей температуры среды:

- от минимального значения пониженной температуры среды при эксплуатации, °С..... минус 60
- до максимального значения повышенной температуры при эксплуатации, °С..... 100

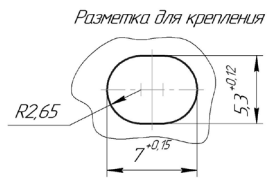
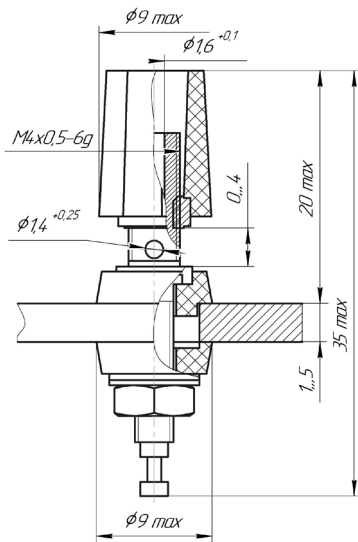
Повышенная влажность воздуха:

- относительная влажность при температуре 35 °С, %..... 98

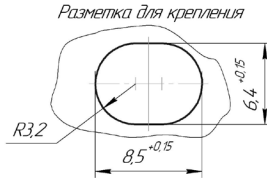
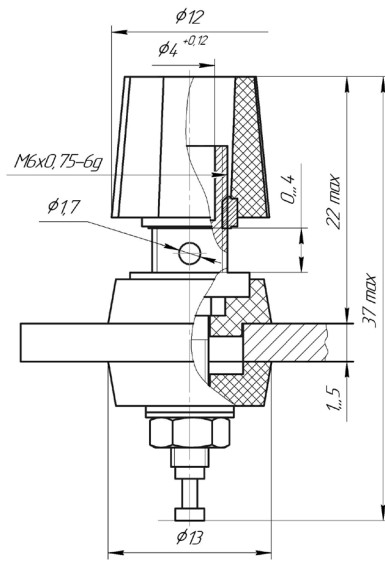
Атмосферное пониженное давление:

- значение при эксплуатации, гПа (мм рт.ст.)..... 22(15)

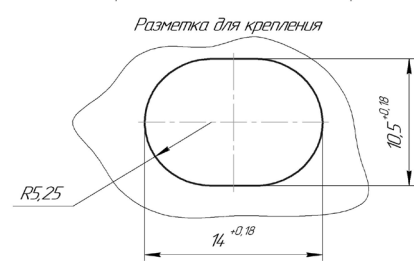
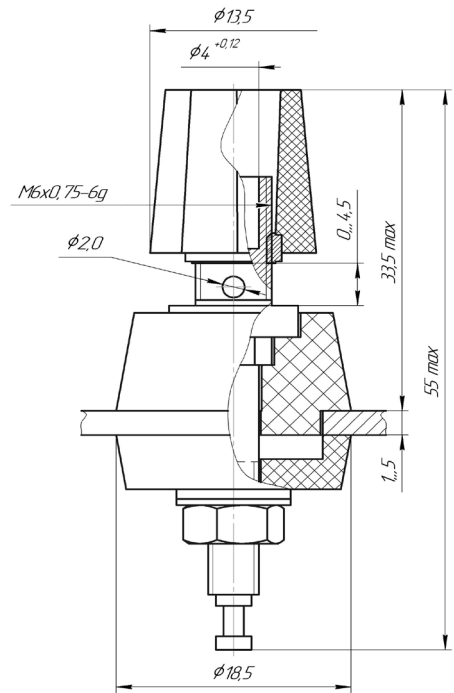
Общий вид, габаритные и присоединительные размеры



Зажим ЗК0



Зажим ЗК1



Зажим ЗК2

Тел.: (83632) 7-11-49; 7-53-51; 7-73-70
Факс: (83632) 7-56-68, 7-12-39

mail@zavod-kopir.ru
www.zavod-kopir.ru



e-mail:
web-site

Россия, 425350, Республика Марий Эл,
г. Козьмодемьянск, ул. Гагарина, 10