

Тел.: (83632) 7-11-49; 7-53-51; 7-73-70
Факс: (83632) 7-56-68, 7-12-39

mail@zavod-kopir.ru
www.zavod-kopir.ru



e-mail:
web-site

Россия, 425350, Республика Марий Эл,
г. Козьмодемьянск, ул. Гагарина, 10



ДЕРЖАТЕЛИ ПРЕДОХРАНИТЕЛЯ ДПК 1-1, ДПК 1-2

Держатели предохранителя ДПК1-1, ДПК1-2 предназначены для эксплуатации со вставками плавкими в цепях постоянного и переменного тока РЭА до 5 А и напряжением до 250 В.

Держатели предохранителя осваиваются для внутреннего монтажа, ручной сборки (монтажа) аппаратуры .

Покрытие контактов – серебро.

Держатели обладает коррозионной стойкостью.

Технические характеристики

Переходное сопротивление между контактными выводами при установленной вставке (имитаторе) не более, Ом ($R_{\text{конт}}$).....	0,01
Сопротивление изоляции между контактными выводами, а также между контактными выводами и корпусом аппаратуры не менее, МОм ($R_{\text{из}}$).....	1 000
Электрическая прочность изоляции между контактными выводами, а также между контактными выводами и корпусом аппаратуры, В ($U_{\text{исп}}$).....	1 500
Максимальный рабочий ток не более, А (I).....	5
Максимальное рабочее напряжение постоянного и переменного тока для нормального атмосферного давления не более, В ($U_{\text{раб}}$).....	250
Минимальная наработка, часов.....	15 000
Количество смен вставок.....	400
Срок сохраняемости, лет.....	25

Условия эксплуатации

Механические факторы

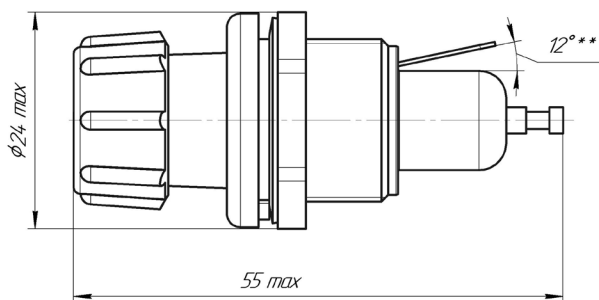
<i>Синусоидальная вибрация:</i>	
- диапазон частот, Гц.....	1 – 3 000
- амплитуда ускорения, м/с ² (g).....	200 (20)
<i>Механический удар одиночного действия:</i>	
- пиковое ударное ускорение, м/с ² (g).....	10 000 (1 000)
<i>Механический удар многократного действия:</i>	
- пиковое ударное ускорение, м/с ² (g).....	1 500 (150)
<i>Линейное ускорение, м/с² (g).....</i>	<i>2 000 (200)</i>

Климатические факторы

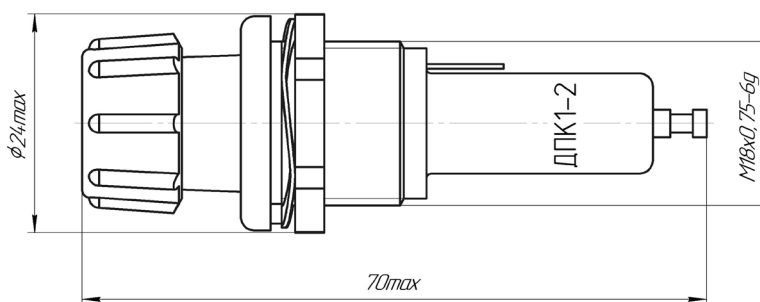
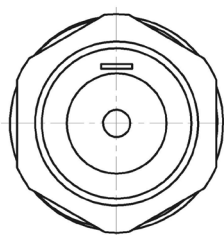
<i>Повышенная температура среды:</i>	
- максимальное значение при эксплуатации, °С.....	85
<i>Пониженная температура среды:</i>	
- минимальное значение при эксплуатации, °С.....	минус 60
<i>Диапазон рабочей температуры среды:</i>	
- от минимального значения пониженной температуры среды при эксплуатации, °С.....	минус 60
- до максимального значения повышенной температуры при эксплуатации, °С.....	85
<i>Повышенная влажность воздуха:</i>	
- относительная влажность при температуре 35 °С, %.....	98
<i>Атмосферное пониженное давление:</i>	
- значение при эксплуатации, Па (мм рт.ст.).....	0,67·10 ⁻³ (5)

Тел.: (83632) 7-11-49; 7-53-51; 7-73-70
Факс: (83632) 7-56-68, 7-12-39

Общий вид, габаритные и присоединительные размеры



Держатель ДПК 1-1



Держатель ДПК 1-2

mail@zavod-kopir.ru
www.zavod-kopir.ru



e-mail:
web-site

Россия, 425350, Республика Марий Эл,
г. Козьмодемьянск, ул. Гагарина, 10