

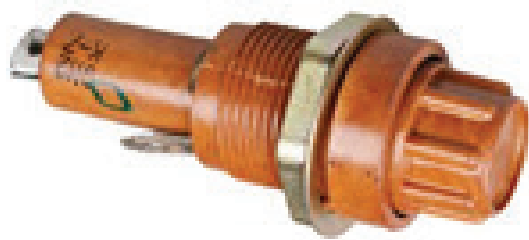
Тел.: (83632) 7-11-49; 7-53-51; 7-73-70
Факс: (83632) 7-56-68, 7-12-39

mail@zavod-kopir.ru
www.zavod-kopir.ru



e-mail:
web-site

Россия, 425350, Республика Марий Эл,
г. Козьмодемьянск, ул. Гагарина, 10



ДЕРЖАТЕЛИ ВСТАВОК ПЛАВКИХ

ДВП 4К

Держатели вставок плавких ДВП 4К предназначены для установки вставки плавкой, работы в электрических сетях постоянного и переменного тока до 5 А (ДВП 4-1К) и 10А (ДВП 4-2К, ДВП 4-3К, ДВП 4-4К) частотой (50-2 000) Гц и напряжением до 250 В.

Держатели вставок плавких осваиваются для внутреннего монтажа, ручной сборки (монтажа) аппаратуры в соответствии с техническими условиями КДПА.646116.002ТУ (приемка “5”), КДПА.646116.003ТУ (приемка “1”).

Покрытие контактов – серебро.

Держатель обладает коррозионной стойкостью.

Обозначение держателя при заказе и в конструкторской документации другой продукции состоит из наименования, условного обозначения, обозначения ТУ.

Пример обозначения:

Держатель вставки плавкой ДВП 4-1К КДПА.646116.002ТУ;

Держатель вставки плавкой ДВП 4-4К КДПА.646116.003ТУ

Технические характеристики

Переходное сопротивление между контактными выводами при установленной вставке (имитаторе), не более, Ом	0,01
Сопротивление изоляции между контактными выводами, а также между контактными выводами и корпусом аппаратуры, не менее, МОм	1 000
Электрическая прочность изоляции между контактными выводами, а также между контактными выводами и корпусом аппаратуры, В	1 500
Максимальный рабочий ток, не более, А:	
- ДВП 4-1К.....	5
- ДВП 4-2К	10
- ДВП 4-3К	10
- ДВП 4-4К	10
Максимальное рабочее напряжение постоянного и переменного тока для нормального атмосферного давления, не более, В	250
Минимальная наработка, часов	15 000
Количество смен вставок	400
Срок сохраняемости, лет	25

Условия эксплуатации

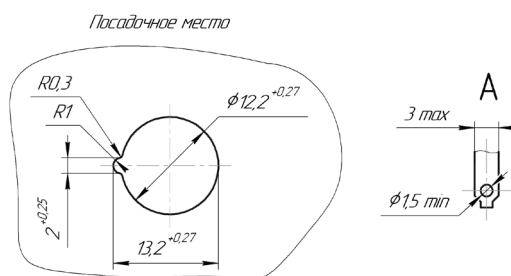
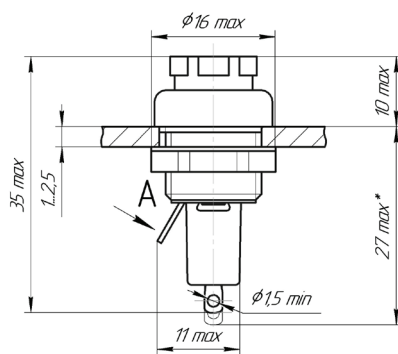
Механические факторы

<i>Синусоидальная вибрация:</i>	
- диапазон частот, Гц.....	1 – 3 000
- амплитуда ускорения, м/с ² (g).....	200 (20)
<i>Механический удар одиночного действия:</i>	
- пиковое ударное ускорение, м/с ² (g).....	10 000 (1 000)
<i>Механический удар многократного действия:</i>	
- пиковое ударное ускорение, м/с ² (g).....	1 500 (150)
- линейное ускорение, м/с ² (g).....	2 000 (200)

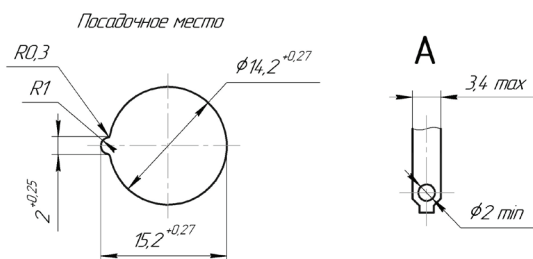
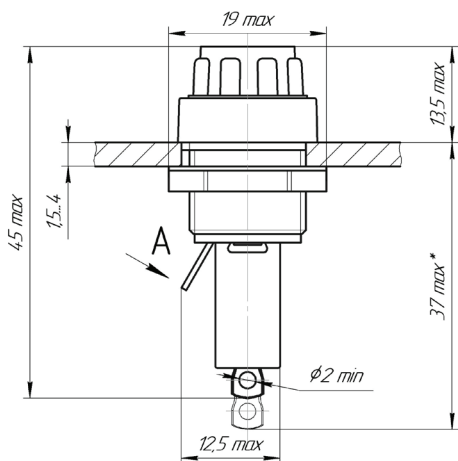
Климатические факторы

<i>Повышенная температура среды:</i>	
- максимальное значение при эксплуатации, °С.....	100
<i>Пониженная температура среды:</i>	
- минимальное значение при эксплуатации, °С.....	минус 60
<i>Повышенная влажность воздуха:</i>	
- относительная влажность при температуре 35 °С, %.....	98
<i>Атмосферное пониженное давление:</i>	
- значение при эксплуатации, Па (мм рт.ст.).....	0,67·10 ⁻³ (5)

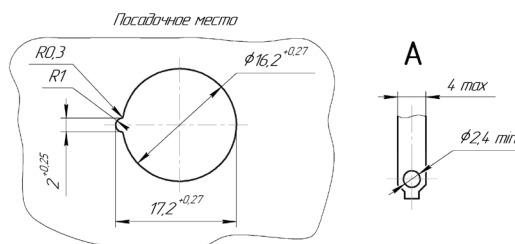
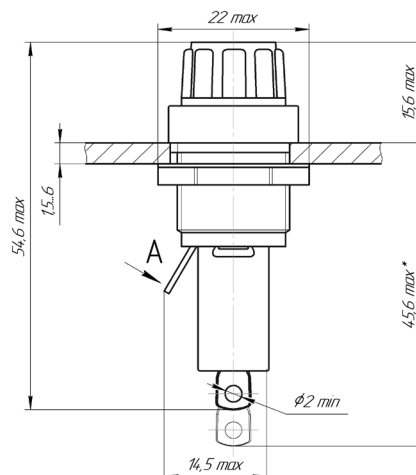
Общий вид, габаритные и присоединительные размеры



Держатель ДВП 4-1К



Держатель ДВП 4-2К



Держатели ДВП 4-3К, ДВП 4-4К

Тел.: (83632) 7-11-49; 7-53-51; 7-73-70
Факс: (83632) 7-56-68, 7-12-39

mail@zavod-kopir.ru
www.zavod-kopir.ru



e-mail:
web-site

Россия, 425350, Республика Марий Эл,
г. Козьмодемьянск, ул. Гагарина, 10