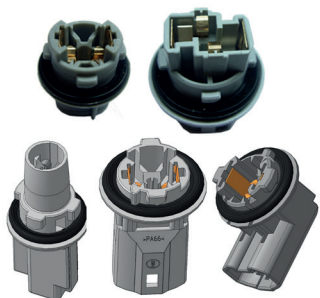


## Патрон-колодки Ф56.615.012, КДПА.453716.015, КДПА.453716.016, КДПА.453716.017, КДПА.453716.018



Патрон-колодки ламповые автомобильные предназначены для установки во внешние светосигнальные устройства легковых автомобилей.

Климатическое исполнение «О» по ГОСТ 15150.

Выпускаются по Ф56.615.007 ТУ.

Основные параметры:

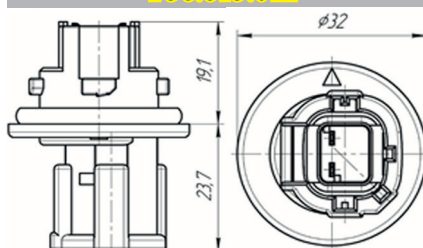
1. Диапазон рабочих температур от минус 60 °С до плюс 115 °С
2. Номинальное напряжение 12 В.

3. Степень защиты патронов от проникновения посторонних тел и воды - IP67 по ГОСТ 14254.

Патрон-колодки Ф56.615.012, КДПА.453716.015, КДПА.453716.016, КДПА.453716.017 и КДПА.453716.018 поставляются потребителю в собранном виде.

Подключение патрон-колодок к бортовой сети автомобиля производится при помощи колодок ф. «Sumitomo» Япония.

Ф56.615.012



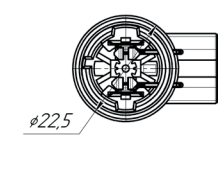
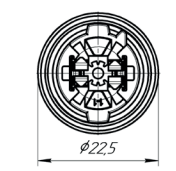
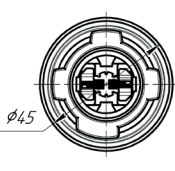
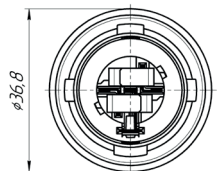
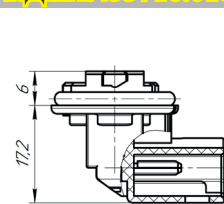
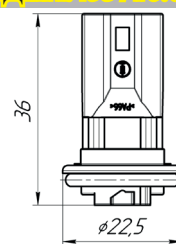
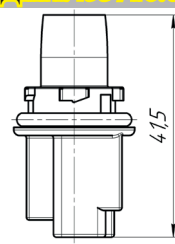
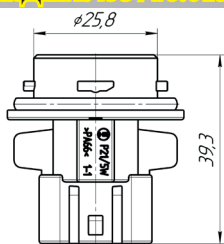
Обозначение	Применяемые лампы
Ф56.615.012	W 21W
КДПА.453716.015	P21/5W
КДПА.453716.016	W 5W
КДПА.453716.017	WY16W
КДПА.453716.018	W16W

КДПА.453716.015

КДПА.453716.016

КДПА.453716.017

КДПА.453716.018



Обозначение при заказе:

Ф56.615.012  
Патрон-колодка  
Ф56.615.007 ТУ

КДПА.453716.015  
Патрон-колодка  
Ф56.615.007 ТУ

Обозначение      **Норма упаковки:**

Ф56.615.012      **400 шт. в ящике**

КДПА.453716.015      **400 шт. в ящике**

Обозначение

**Норма упаковки:**

КДПА.453716.016

**700 шт. в ящике**

КДПА.453716.017

КДПА.453716.018