

КДПА.303653.036ГЧ

Перв. примен.  
КДПА.303653.036

Справ. №

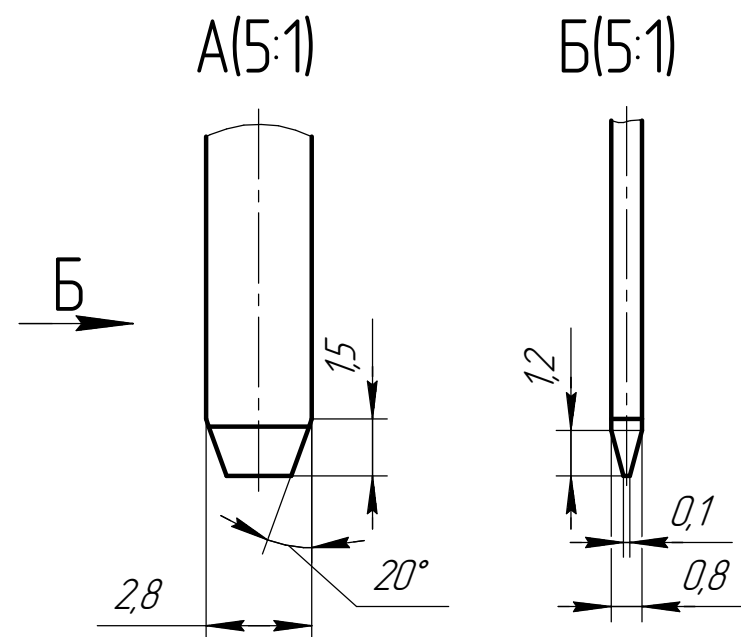
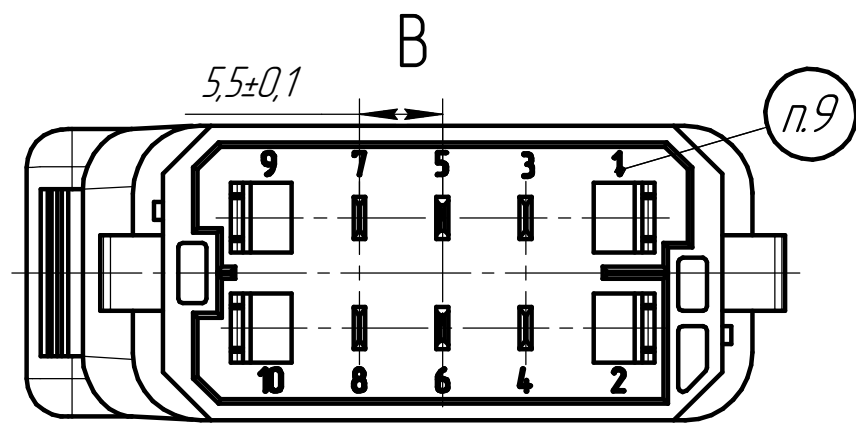
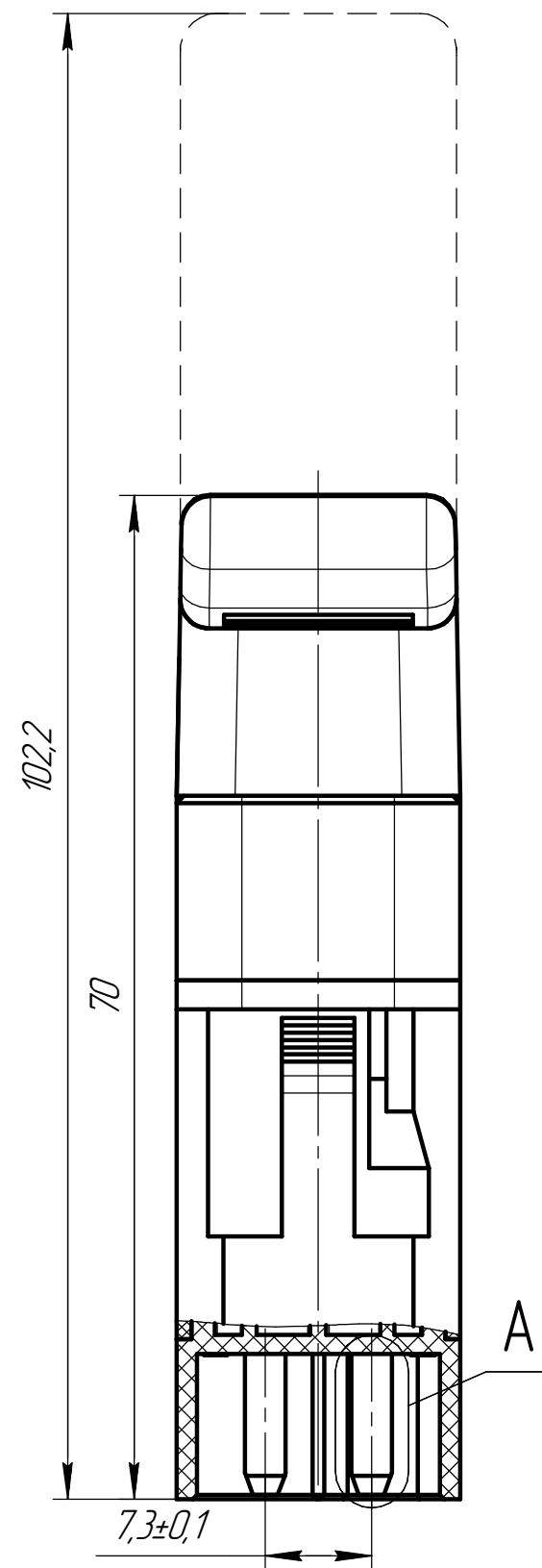
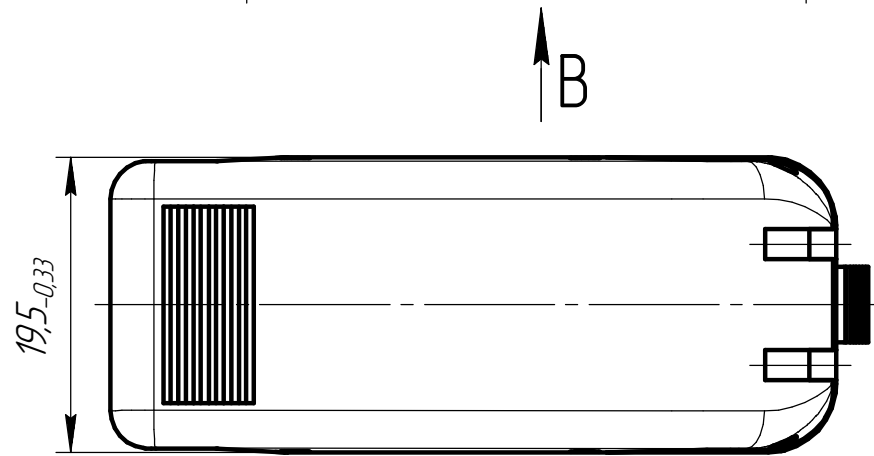
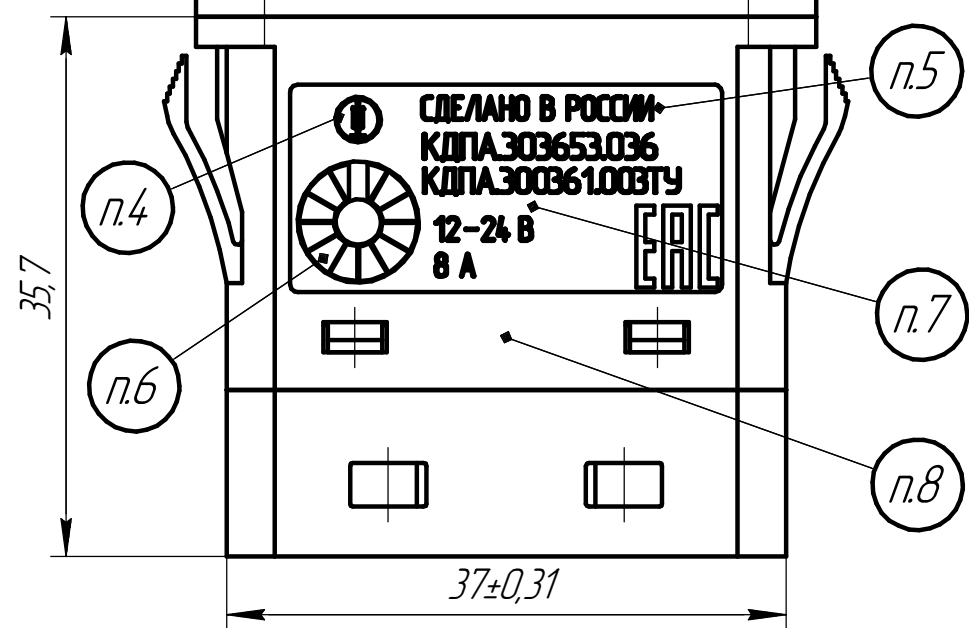
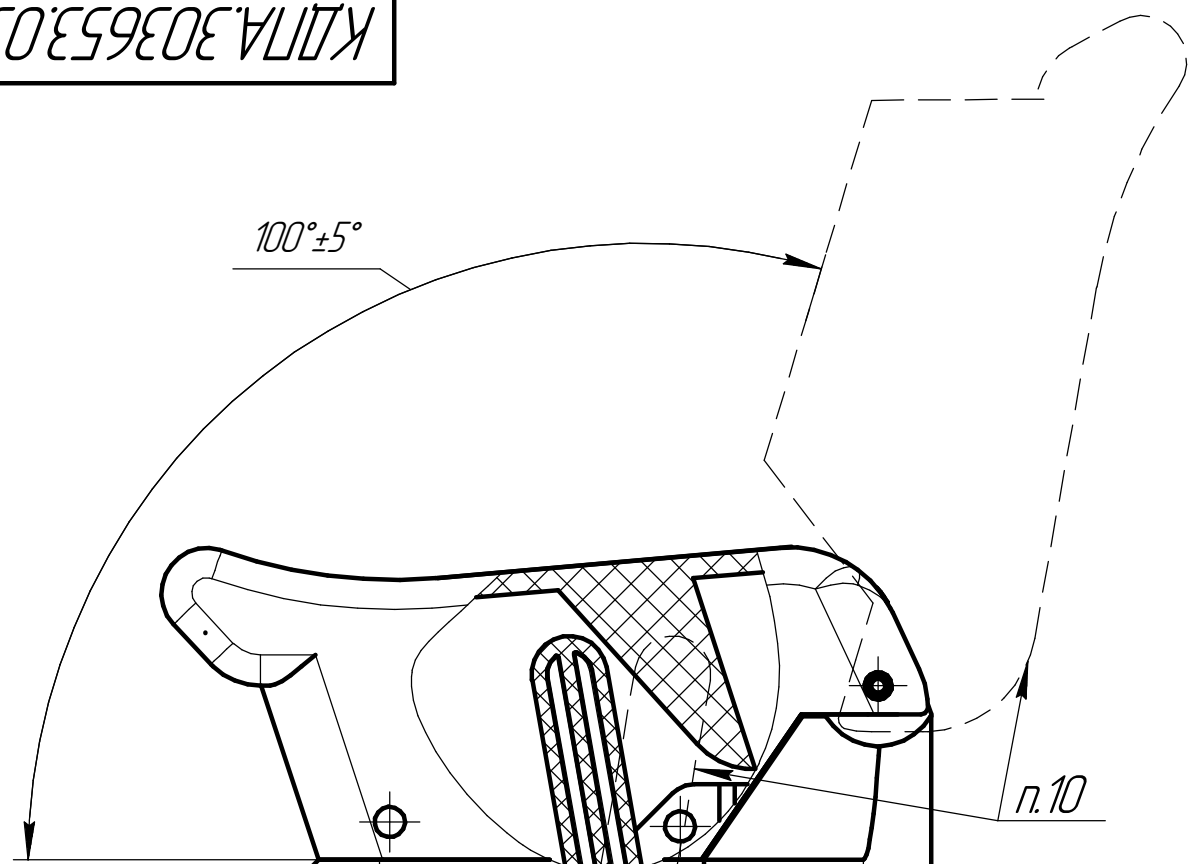
Подп. и дата

Имя, № докл.

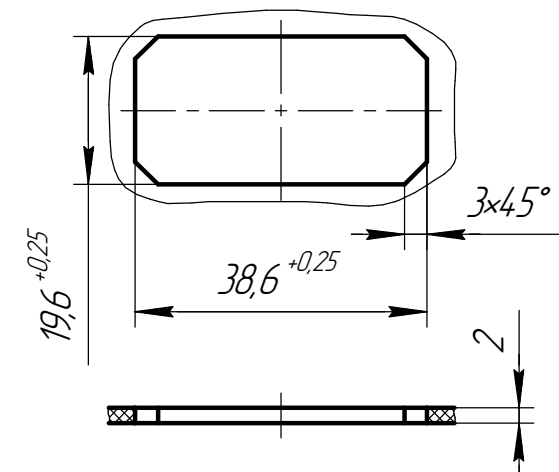
Взам. инв. №

Подп. и дата

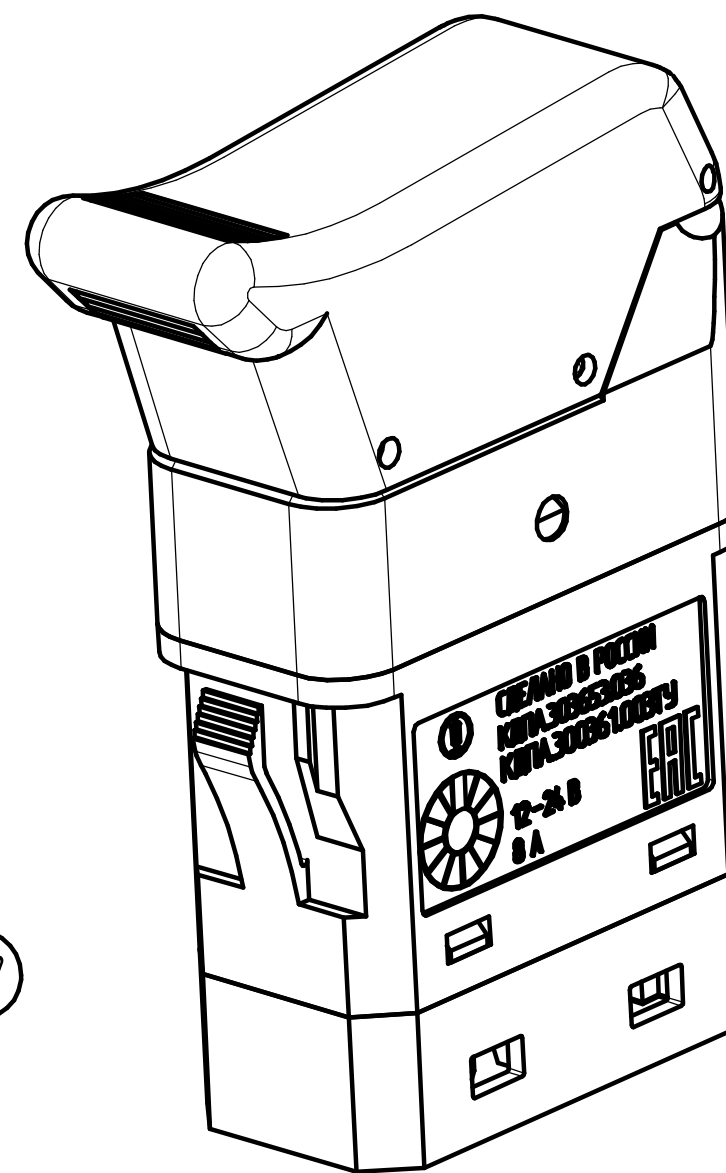
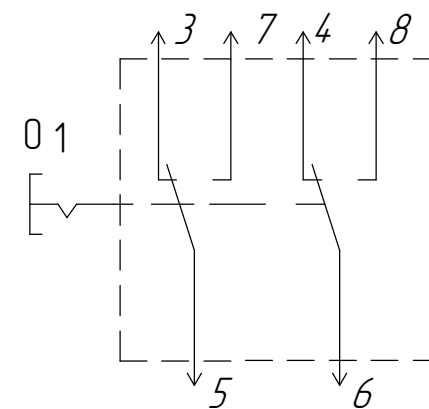
Имя, № подл.



Посадочное место (1:1)



Электрическая схема



1. Цвет крышки красный.
2. Цвет рычага включения желтый.
3. Фактура наружной поверхности крышки, тиснение 1055 по каталогу MOLD-TECH.
4. Место маркировки товарного знака.
5. Место маркировки страны изготовителя.
6. Место маркировки даты выпуска.
7. Место маркировки условного обозначения; технических условий; электротехнических параметров; знака соответствия.
8. Место маркировки ОТК.
9. Место маркировки номеров контактов.
10. Положение рычага и крышки при включении/выключении.
11. Подключение посредством ответной колодки КДПА.732313.001 АО "Завод "Копир" или колодки 8JDO10076-002 ф. HELLA.
12. Переключатель должен соответствовать КДПА.300361.003ТУ.

				<b>КДПА.303653.036ГЧ</b>		
				<b>Выключатель аварийный</b>		
				<b>Габаритный чертеж</b>		
Изм. Лист	№ докум.	Подп.	Дата	Лит.	Масса	Масштаб
				0	30,7г	2:1
Разраб.				Лист	Листов	1
Пров.				<b>АО "Завод"Копир"</b>		
Т.контр.						
Н.контр.						
Утв.						

Копировал

Формат А4×3