



ДЕРЖАТЕЛЬ ВСТАВКИ ПЛАВКОЙ ТИПА ДВП 8К

Держатель вставки плавкой типа ДВП 8К предназначен для установки вставки плавкой с габаритными размерами 8x50 мм в электрических цепях постоянного и переменного тока до 10 А частотой (50-20 000) Гц и напряжением до 600 В.

Держатель вставки плавкой изготавливается для внутреннего монтажа, ручной сборки (монтажа) аппаратуры в соответствии с техническими условиями КДПА.646116.002ТУ (приемка “5”), КДПА.646116.003ТУ (приемка “1”).

Покрытие контактов – серебро.

Держатель обладает коррозионной стойкостью.

Обозначение держателя при заказе и в конструкторской документации другой продукции состоит из наименования, условного обозначения, обозначения ТУ.

Пример обозначения:

Держатель вставки плавкой ДВП 8К КДПА.646116.002ТУ;

Держатель вставки плавкой ДВП 8К КДПА.646116.003ТУ

Технические характеристики

Переходное сопротивление между контактными выводами при установленной вставке (имитаторе), не более, Ом	0,01
Сопротивление изоляции между контактными выводами, а также между контактными выводами и корпусом аппаратуры, не менее, МОм	1 000
Электрическая прочность изоляции между контактными выводами, а также между контактными выводами и корпусом аппаратуры, В	2 000
Максимальный рабочий ток, не более, А	10
Максимальное рабочее напряжение постоянного и переменного тока для нормального атмосферного давления, не более, В	600
Минимальная наработка, часов	10 000
Количество смен вставок	500
Срок сохраняемости, лет	25

Условия эксплуатации

Механические факторы

<i>Синусоидальная вибрация:</i>	
- диапазон частот, Гц.....	1 – 2 000
- амплитуда ускорения, м/с ² (g).....	100 (10)
- амплитуда перемещения, мм.....	2
<i>Механический удар одиночного действия:</i>	
- пиковое ударное ускорение, м/с ² (g).....	5 000 (500)
<i>Механический удар многократного действия:</i>	
- пиковое ударное ускорение, м/с ² (g).....	1 500 (150)
<i>Линейное ускорение, м/с² (g).....</i>	<i>1 000 (100)</i>

Тел.: (83632) 7-11-49; 7-53-51; 7-73-70
Факс: (83632) 7-56-68, 7-12-39

mail@zavod-kopir.ru
www.zavod-kopir.ru



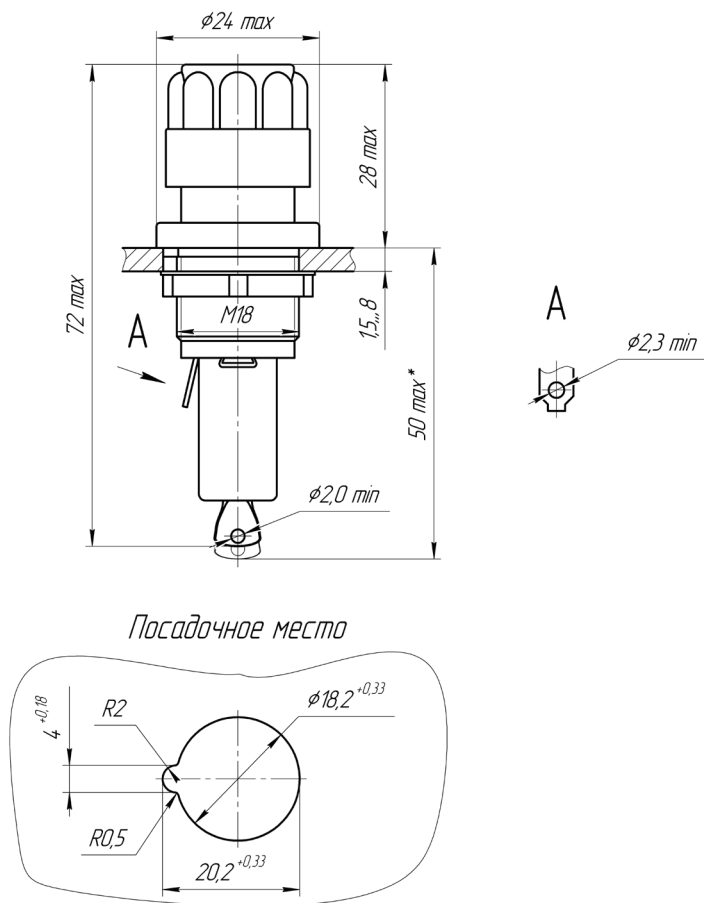
e-mail:
web-site

Россия, 425350, Республика Марий Эл,
г. Козьмодемьянск, ул. Гагарина, 10

Климатические факторы

<i>Повышенная температура среды:</i>	
- максимальное значение при эксплуатации, °С.....	85
<i>Пониженная температура среды:</i>	
- минимальное значение при эксплуатации, °С.....	минус 60
<i>Повышенная влажность воздуха:</i>	
- относительная влажность при температуре 35 °С, %.....	98
<i>Атмосферное пониженное давление:</i>	
- значение при эксплуатации, Па (мм рт.ст.).....	0,67·10 ⁻³ (5)

Общий вид, габаритные и присоединительные размеры



Тел.: (83632) 7-11-49; 7-53-51; 7-73-70
Факс: (83632) 7-56-68, 7-12-39

mail@zavod-kopir.ru
www.zavod-kopir.ru



e-mail:
web-site

Россия, 425350, Республика Марий Эл,
г. Козьмодемьянск, ул. Гагарина, 10