

## СОЕДИНИТЕЛИ РАДИОЧАСТОТНЫЕ КОАКСИАЛЬНЫЕ СУБМИНИАТЮРНЫЕ CP-50 ТИП IX

Соединители радиочастотные коаксиальные субминиатюрные для объемного монтажа предназначены для работы в электрических цепях радиочастотных трактов в диапазоне частот до 18 ГГц.

Покрывание контактов – серебро.

Соединители для внутреннего монтажа.

Соединители поставляются по техническим условиям КДПА.430421.001ТУ (ВП).

### **СОЕДИНИТЕЛЯМ ПРИСВОЕНЫ УСЛОВНЫЕ ОБОЗНАЧЕНИЯ, КОТОРЫЕ СОСТОЯТ ИЗ СЛЕДУЮЩИХ КЛАССИФИКАЦИОННЫХ ПРИЗНАКОВ:**

CP	50	986	Ф
Соединитель радиочастотный			
Величина волнового сопротивления			
Порядковый номер разработки			
Изоляционный материал - фторопласт			

Обозначение соединителей при заказе и в конструкторской документации другой продукции состоит из слова «Вилка» или «Розетка», условного обозначения, обозначения ТУ.

Пример обозначения: Вилка CP-50-986Ф КДПА.430421.001ТУ

### **ТЕХНИЧЕСКИЕ ХАРАКТЕРИСТИКИ**

Сопротивление контактов, МОм, не более	10
Сопротивление изоляции, МОм, не менее	1 000
Минимальный ток, мА, не менее	10
Минимальное напряжение, мВ, не менее	5
Максимальное рабочее напряжение, В, не более	
- в НКУ и при давлении $0,67 \cdot 10^3$ Па (5 мм рт. ст.)	200
- при пониженном атмосферном давлении	100
Коэффициент стоячей волны по напряжению, не более	1,5
Волновое сопротивление, Ом	50
Экранное затухание, дБ, не менее	40
Максимальная мощность, Вт, не менее	не менее мощности, пропускаемой кабелем
Гамма-процентная наработка до отказа, часов, не менее	3 000
Количество сочленений- расчленений	500
Срок сохраняемости, лет, не менее	25



## УСЛОВИЯ ЭКСПЛУАТАЦИИ

Механические факторы:

Синусоидальная вибрация:

- диапазон частот, Гц

- амплитуда ускорения,  $\text{м/с}^2$  (g)

1 – 2 000

100 (10)

Механический удар одиночного действия:

- пиковое ударное ускорение,  $\text{м/с}^2$  (g)

- длительность действия ударного ускорения, мс

5 000 (500)

0,1 – 2,0

Механический удар многократного действия:

- пиковое ударное ускорение,  $\text{м/с}^2$  (g)

- длительность действия ударного ускорения, мс

400 (40)

2 – 10

Климатические факторы:

Повышенная рабочая температура среды, °С

Пониженная рабочая температура среды, °С

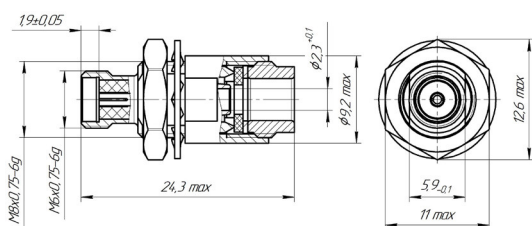
Атмосферное пониженное давление, Па (мм рт.ст.)

155

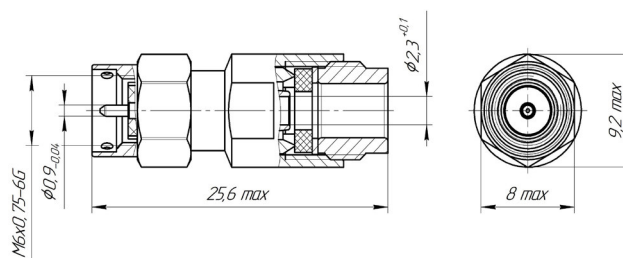
минус 60

$0,13 \cdot 10^{-3}$  ( $10^{-6}$ )

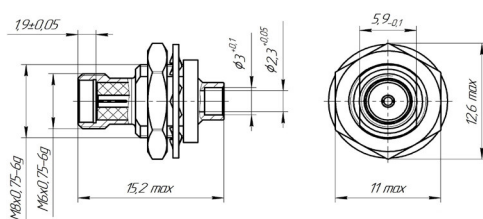
Розетка приборно-кабельная СР-50-985Ф



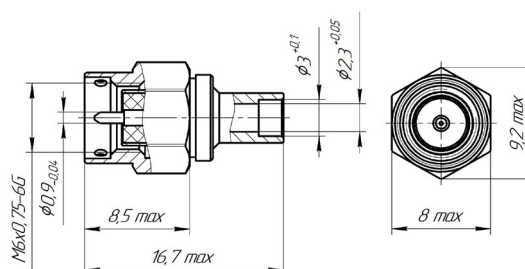
Вилка кабельная СР-50-986Ф



Розетка приборно-кабельная СР-50-987Ф



Вилка кабельная СР-50-988Ф



Рекомендуемая марка присоединяемого кабеля:

- для вилки СР-50-986Ф и розетки СР-50-985Ф - РК 50-2-11 ГОСТ 11326.1-79,

РК 50-2-16 ГОСТ 11326.65-79, РК 50-2-21 ГОСТ 11326.74-79, РК 0-2-22 ГОСТ 11326.74-79.

- для вилки СР-50-988Ф и розетки СР-50-987Ф - РК 50-2-25, РК 50-2-28,

РК 50-2-29 ТУ 16-505.806-81.