



КЛЕММЫ ПРИБОРНЫЕ

КП 1а, КП 1б

Клеммы приборные КП 1а и КП 1б предназначены для работы в электрических цепях постоянного и переменного (частотой 50Гц) тока при напряжении до 250 В и силе тока до 6 А.

Клеммы приборные КП 1а и КП 1б разрабатываются в исполнении внутреннего монтажа, ручной сборки аппаратуры в соответствии с техническими условиями КДПА.430421.015ТУ (приемка "5").

Покрытие стержня – Н6.

Клеммы обладают коррозионной стойкостью.

Тип клемм:

КП 1а-со стержнем, изолированным от установочной платы;

КП 1б-со стержнем, имеющим надежный электрический контакт с установочной платой.

Обозначение клемм при заказе и в конструкторской документации другой продукции состоит из наименования, условного обозначения, обозначения настоящих ТУ

Пример обозначения клемм при заказе:

Клемма КП 1а КДПА.430421.015ТУ.

Технические характеристики

Сопrotивление электрического контакта не более, Ом ($R_{\text{конт}}$).....	0,01
Сопrotивление изоляции между стержнем, и установочной платой, на которой смонтирована клемма (только для КП 1а) не менее, МОм ($R_{\text{из}}$).....	1 000
Электрическая прочность изоляции между стержнем и установочной платой, на которой смонтирована клемма (только для КП 1а), В ($U_{\text{исп}}$)	1500
Максимальный рабочий ток не более А (I).....	6
Максимальное рабочее напряжение постоянного и переменного тока для нормального атмосферного давления не более, В ($U_{\text{раб}}$).....	250
Минимальная наработка, часов.....	10 000
Количество зажатий проводов.....	1 000
Срок сохраняемости, лет.....	25

Условия эксплуатации

Механические факторы

Синусоидальная вибрация:

- диапазон частот, Гц..... 1 – 3 000
- амплитуда ускорения, м/с^2 (g)..... 200 (20)

Механический удар одиночного действия:

- пиковое ударное ускорение, м/с^2 (g)..... 10 000 (1000)

Механический удар многократного действия:

- пиковое ударное ускорение, м/с^2 (g)..... 1 500 (150)



Климатические факторы

Повышенная температура среды:

- максимальное значение при эксплуатации, °С..... 100

Пониженная температура среды:

- минимальное значение при эксплуатации, °С..... минус 60

Диапазон рабочей температуры среды:

- от минимального значения пониженной температуры среды при эксплуатации, °С..... минус 60

- до максимального значения повышенной температуры при эксплуатации, °С..... 100

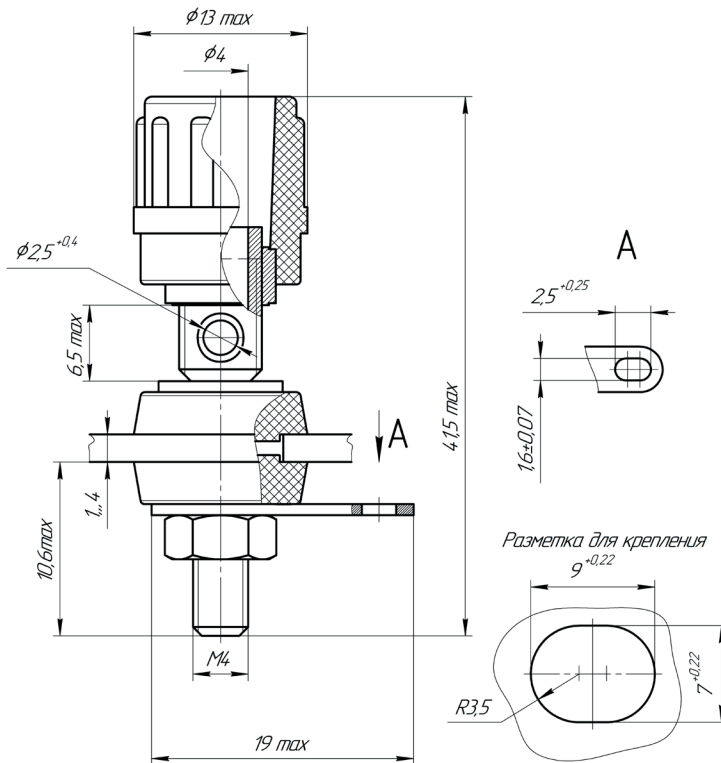
Повышенная влажность воздуха:

- относительная влажность при температуре 35 °С, %..... 98

Атмосферное пониженное давление:

- значение при эксплуатации, гПа (мм рт.ст.)..... 22(15)

Общий вид, габаритные и присоединительные размеры



Клемма КП 1а

Тел.: (83632) 7-11-49; 7-53-51; 7-73-70
Факс: (83632) 7-56-68, 7-12-39

market@zavod-kopir.ru
www.zavod-kopir.ru



e-mail:
web-site

Россия, 425350, Республика Марий Эл,
г. Козьмодемьянск, ул. Гагарина, 10

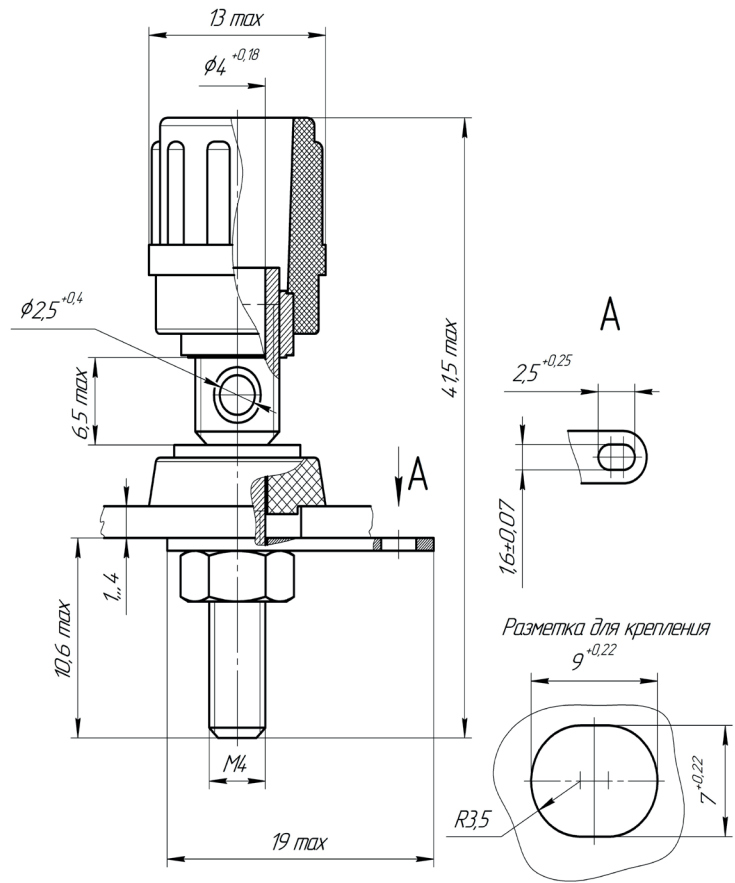
Тел.: (83632) 7-11-49; 7-53-51; 7-73-70
 Факс: (83632) 7-56-68, 7-12-39

market@zavod-kopir.ru
 www.zavod-kopir.ru



e-mail:
 web-site

Россия, 425350, Республика Марий Эл,
 г. Козьмодемьянск, ул. Гагарина, 10



Клемма КП 16