

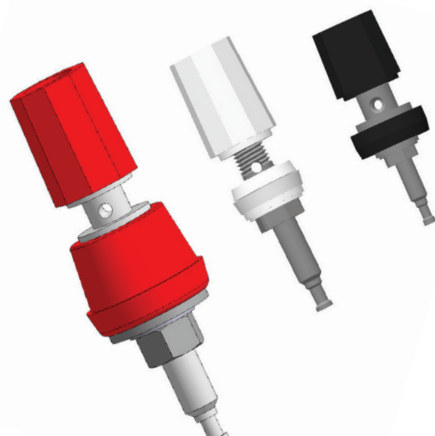
Тел.: (83632) 7-11-49; 7-53-51; 7-73-70
Факс: (83632) 7-56-68, 7-12-39

mail@zavod-kopir.ru
www.zavod-kopir.ru



e-mail:
web-site

Россия, 425350, Республика Марий Эл,
г. Козьмодемьянск, ул. Гагарина, 10



ЗАЖИМЫ КОНТАКТНЫЕ ЗК0, ЗК1, ЗК2

Зажимы контактные ЗК0, ЗК1, ЗК2 предназначены для работы в электрических цепях постоянного и переменного (частотой 50 Гц) тока при напряжении до 250 В и силе тока до 16 А.

Зажимы изготавливаются в исполнении для внутреннего монтажа, ручной сборки аппаратуры в соответствии с техническими условиями КДПА.430421.015ТУ (приемка "5"), КДПА.430421.019ТУ (приемка "1").

Покрытие стержня – никель.

Зажимы обладают коррозионной стойкостью.

Тип зажимов:

- ЗК0-зажим контактный со стержнем, изолированным от установочной платы при токе до 6А и напряжении до 250В;

- ЗК1-зажим контактный со стержнем, изолированным от установочной платы при токе до 10А и напряжении до 250В;

- ЗК2-зажим контактный со стержнем, изолированным от установочной платы при токе до 16А и напряжении до 250В

Обозначение зажимов при заказе и в конструкторской документации другой продукции состоит из наименования, условного обозначения, обозначения ТУ

При заказе зажимов контактных ЗК0, ЗК1, ЗК2 с колпачками и шайбами черного, белого или красного цвета указывать в обозначении букву «ч», «б» или «к».

Пример обозначения зажимов при заказе:

Зажим ЗК2 ч КДПА.430421.015ТУ;

Зажим ЗК0 к КДПА.430421.019ТУ.

Технические характеристики

Сопrotивление электрического контакта, не более, Ом:	
-для зажимов ЗК0, ЗК1	0,01
-для зажимов ЗК2	0,001
Сопrotивление изоляции между стержнем и установочной платой, на которой смонтирован зажим, не менее, МОм	10 000
Электрическая прочность изоляции между стержнем и установочной платой, на которой смонтирован зажим, В	1 500
Максимальный рабочий ток, не более, А:	
- для зажимов ЗК0	6
- для зажимов ЗК1	10
- для зажимов ЗК2	16
Максимальное рабочее напряжение постоянного и переменного тока для нормального атмосферного давления, не более, В	250
Минимальная наработка, часов	20 000
Количество зажатий проводов	10 000
Срок сохраняемости, лет	25

Условия эксплуатации

Механические факторы

Синусоидальная вибрация:

- диапазон частот, Гц..... 1 – 500
- амплитуда ускорения, м/с² (g)..... 100 (10)

Механический удар одиночного действия:

- пиковое ударное ускорение, м/с² (g)..... 15 000 (1 500)

Механический удар многократного действия:

- пиковое ударное ускорение, м/с² (g)..... 400 (40)

Климатические факторы

Повышенная температура среды:

- максимальное значение при эксплуатации, °С..... 85

Пониженная температура среды:

- минимальное значение при эксплуатации, °С..... минус 60

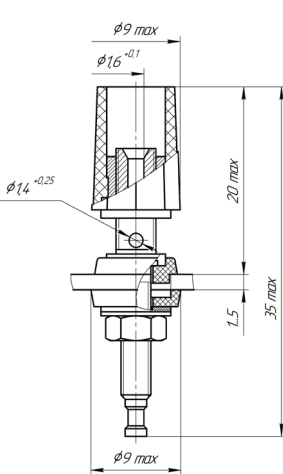
Повышенная влажность воздуха:

- относительная влажность при температуре 35 °С, %..... 98

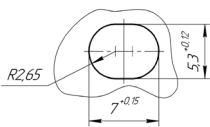
Атмосферное пониженное давление:

- значение при эксплуатации, гПа (мм рт.ст.)..... 265 (200)

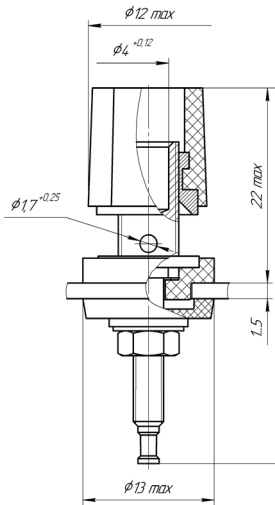
Общий вид, габаритные и присоединительные размеры



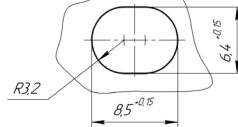
Разметка для крепления



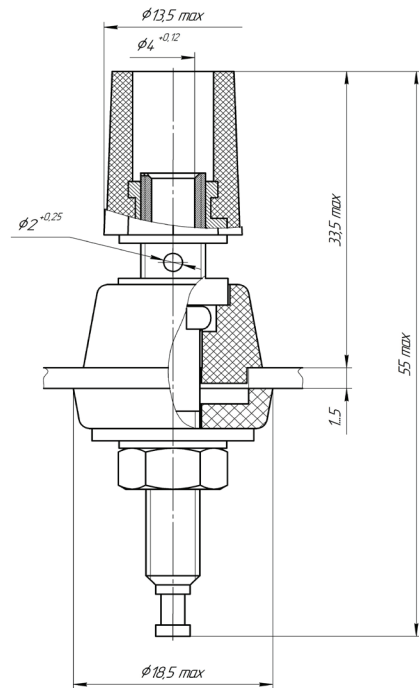
Зажим ЗК0



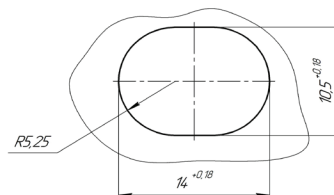
Разметка для крепления



Зажим ЗК1



Разметка для крепления



Зажим ЗК2

Тел.: (83632) 7-11-49; 7-53-51; 7-73-70
Факс: (83632) 7-56-68, 7-12-39

mail@zavod-kopir.ru
www.zavod-kopir.ru



e-mail:
web-site

Россия, 425350, Республика Марий Эл,
г. Козьмодемьянск, ул. Гагарина, 10