

## ЗАЖИМЫ КОНТАКТНЫЕ ЗК0, ЗК1, ЗК2

Зажимы контактные ЗК0, ЗК1, ЗК2 предназначены для работы в электрических цепях постоянного и переменного (частотой 50 Гц) тока при напряжении до 250 В и силе тока до 16 А.

Зажимы изготавливаются в исполнении для внутреннего монтажа, ручной сборки аппаратуры в соответствии с техническими условиями КДПА.430421.015ТУ (приемка "5"), КДПА.430421.019ТУ (приемка "1").

Покрытие стержня – никель.

Зажимы обладают коррозионной стойкостью.

Тип зажимов:

- ЗК0 - зажим контактный со стержнем, изолированным от установочной платы при токе до 6А и напряжении до 250В;

- ЗК1 - зажим контактный со стержнем, изолированным от установочной платы при токе до 10А и напряжении до 250В;

- ЗК2 - зажим контактный со стержнем, изолированным от установочной платы при токе до 16А и напряжении до 250В

Обозначение зажимов при заказе и в конструкторской документации другой продукции состоит из наименования, условного обозначения, обозначения ТУ

При заказе зажимов контактных ЗК0, ЗК1, ЗК2 с колпачками и шайбами черного, белого или красного цвета указывать в обозначении букву «ч», «б» или «к».

*Пример обозначения зажимов при заказе:*

Зажим ЗК2 ч КДПА.430421.015ТУ;

Зажим ЗК0 к КДПА.430421.019ТУ

### Технические характеристики

Сопротивление электрического контакта, не более, Ом:

- для зажимов ЗК0, ЗК1 .....	0,01
- для зажимов ЗК2 .....	0,001

Сопротивление изоляции между стержнем и установочной платой, на которой смонтирован зажим, не менее, МОм .....

10 000

Электрическая прочность изоляции между стержнем и установочной платой, на которой смонтирован зажим, В .....

1 500

Максимальный рабочий ток, не более, А:

- для зажимов ЗК0 .....	6
- для зажимов ЗК1 .....	10
- для зажимов ЗК2 .....	16

Максимальное рабочее напряжение постоянного и переменного тока для нормального атмосферного давления, не более, В .....

250

Минимальная наработка, часов .....

20 000

Количество зажатий проводов .....

10 000

Срок сохраняемости, лет .....

25

Условия эксплуатации

**Механические факторы**

*Синусоидальная вибрация:*

- диапазон частот, Гц..... 1 – 500
- амплитуда ускорения, м/с<sup>2</sup> (g)..... 100 (10)

*Механический удар одиночного действия:*

- пиковое ударное ускорение, м/с<sup>2</sup> (g)..... 15 000 (1 500)

*Механический удар многократного действия:*

- пиковое ударное ускорение, м/с<sup>2</sup> (g)..... 400 (40)

**Климатические факторы**

*Повышенная температура среды:*

- максимальное значение при эксплуатации, °С..... 85

*Пониженная температура среды:*

- минимальное значение при эксплуатации, °С..... минус 60

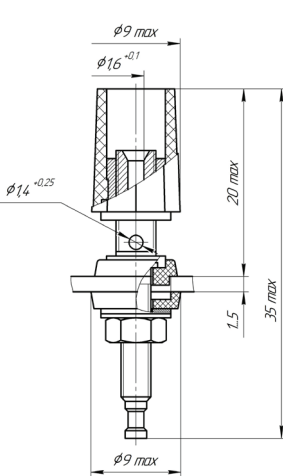
*Повышенная влажность воздуха:*

- относительная влажность при температуре 35 °С, %..... 98

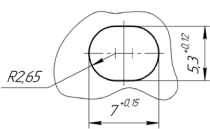
*Атмосферное пониженное давление:*

- значение при эксплуатации, гПа (мм рт.ст.)..... 265 (200)

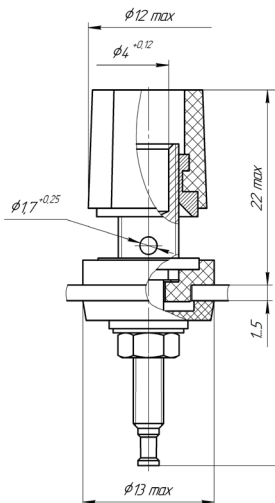
**Общий вид, габаритные и присоединительные размеры**



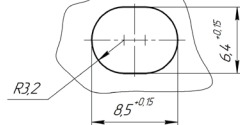
Разметка для крепления



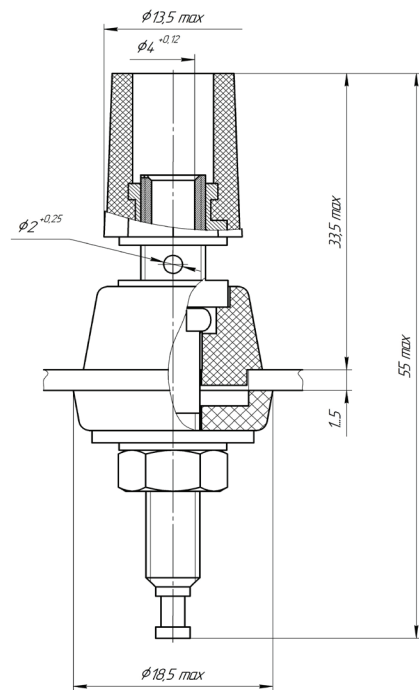
Зажим ЗК0



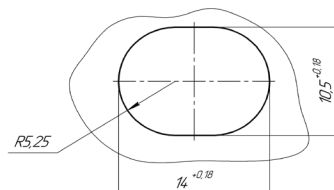
Разметка для крепления



Зажим ЗК1



Разметка для крепления



Зажим ЗК2

Тел.: (83632) 7-11-49; 7-53-51; 7-73-70  
Факс: (83632) 7-56-68, 7-12-39

mail@zavod-kopir.ru  
www.zavod-kopir.ru



e-mail:  
web-site

Россия, 425350, Республика Марий Эл,  
г. Козьмодемьянск, ул. Гагарина, 10