

Тел.: (83632) 7-11-49; 7-53-51; 7-73-70
Факс: (83632) 7-56-68, 7-12-39

mail@zavod-kopir.ru
www.zavod-kopir.ru



e-mail:
web-site

Россия, 425350, Республика Марий Эл,
г. Козьмодемьянск, ул. Гагарина, 10



ДЕРЖАТЕЛИ ПРЕДОХРАНИТЕЛЕЙ

ДПК 1-1, ДПК 1-2

Держатели предохранителей ДПК1-1, ДПК1-2 предназначены для установки предохранителей типа ПК и ПЦ, для работы в электрических цепях постоянного и переменного тока до 5 А частотой от 50 до 400 Гц при напряжении до 250 В (ДПК1-1) и до 600 В (ДПК1-2).

Держатели предохранителей предназначены для внутреннего монтажа, ручной сборки (монтажа) аппаратуры в соответствии с техническими условиями КДПА.646116.005ТУ (приемка "5"), КДПА.646116.006ТУ (приемка "1").

Покрытие контактов – серебро.

Держатели обладают коррозионной стойкостью.

Обозначение держателей при заказе и в конструкторской документации другой продукции состоит из наименования, условного обозначения, обозначения ТУ.

Примеры обозначения:

Держатель предохранителя ДПК 1-1 КДПА.646116.005ТУ; ДПК 1-2 КДПА.646116.005ТУ;

Держатель предохранителя ДПК 1-1 КДПА.646116.006ТУ; ДПК 1-2 КДПА.646116.006ТУ

Технические характеристики

Сопротивление контактов между контактными выводами при установленном предохранителе (имитаторе), не более, Ом	0,01
Сопротивление изоляции между контактными выводами, а также между контактными выводами и корпусом аппаратуры, не менее, МОм	1 000
Электрическая прочность изоляции между контактными выводами, а также между контактными выводами и корпусом аппаратуры, В:	
- ДПК 1-1.....	1 200
- ДПК 1-2.....	2 000
Максимальный рабочий ток, не более, А	6,6
Максимальное рабочее напряжение постоянного и переменного тока для нормального атмосферного давления, не более, В:	
- ДПК 1-1.....	250
- ДПК 1-2.....	600
Минимальная наработка, часов	20 000
Количество смен предохранителей	1 000
Срок сохраняемости, лет	25

Условия эксплуатации

Механические факторы

Синусоидальная вибрация:

- диапазон частот, Гц.....	1 – 2 500
- амплитуда ускорения, м/с ² (g).....	100 (10)

Механический удар одиночного действия:

- пиковое ударное ускорение, м/с ² (g).....	5 000 (500)
--	-------------

Механический удар многократного действия:

- пиковое ударное ускорение, м/с ² (g).....	1 500 (150)
<i>Линейное ускорение, м/с² (g).....</i>	<i>1 000 (100)</i>

Климатические факторы

Повышенная температура среды:

- максимальное значение при эксплуатации, °С..... 85

Пониженная температура среды:

- минимальное значение при эксплуатации, °С..... минус 60

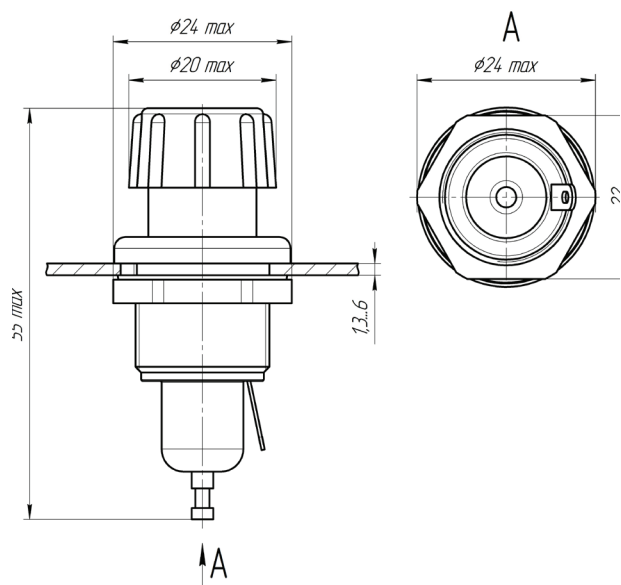
Повышенная влажность воздуха:

- относительная влажность при температуре 35 °С, %..... 98

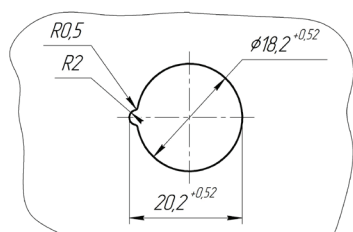
Атмосферное пониженное давление:

- значение при эксплуатации, Па (мм рт.ст.)..... $0,44 \cdot 10^4$ (33)

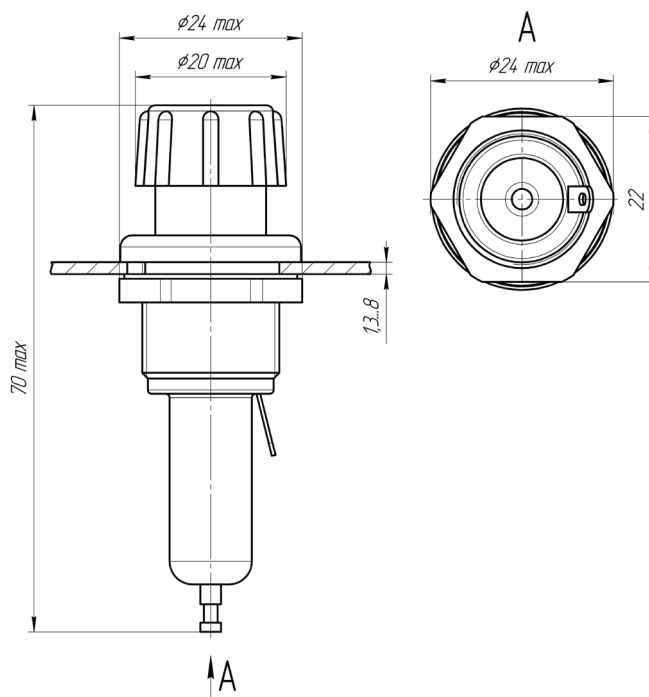
Общий вид, габаритные и присоединительные размеры



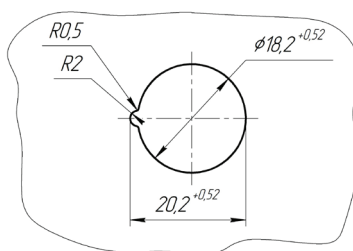
Посадочное место



Держатель ДПК 1-1



Посадочное место



Держатель ДПК 1-2

Тел.: (83632) 7-11-49; 7-53-51; 7-73-70
Факс: (83632) 7-56-68, 7-12-39

mail@zavod-kopir.ru
www.zavod-kopir.ru



e-mail:
web-site

Россия, 425350, Республика Марий Эл,
г. Козьмодемьянск, ул. Гагарина, 10